

L'Égypte chez Soleb

Collection « Études d'égyptologie »,
dirigée par Nicolas Grimal, professeur au Collège de France.

nom _____
prénom _____
adresse _____

code postal _____
ville _____
téléphone _____

e-mail _____

éditions Soleb

5 rue Guy-de-la-Brosse,
75005 Paris,
téléphone +33 1 43 37 56 58,
télécopie +33 9 59 12 21 88,
e-mail info@soleb.com,
www.soleb.com

Vous pouvez également commander ces livres en nous adressant, sur papier libre, un courrier accompagné de votre règlement par chèque bancaire ou, en ligne, via le paiement sécurisé : <http://www.soleb.com/acheter.htm>

Merci de nous contacter pour les expéditions en nombre ou à l'étranger.

Je souhaite commander

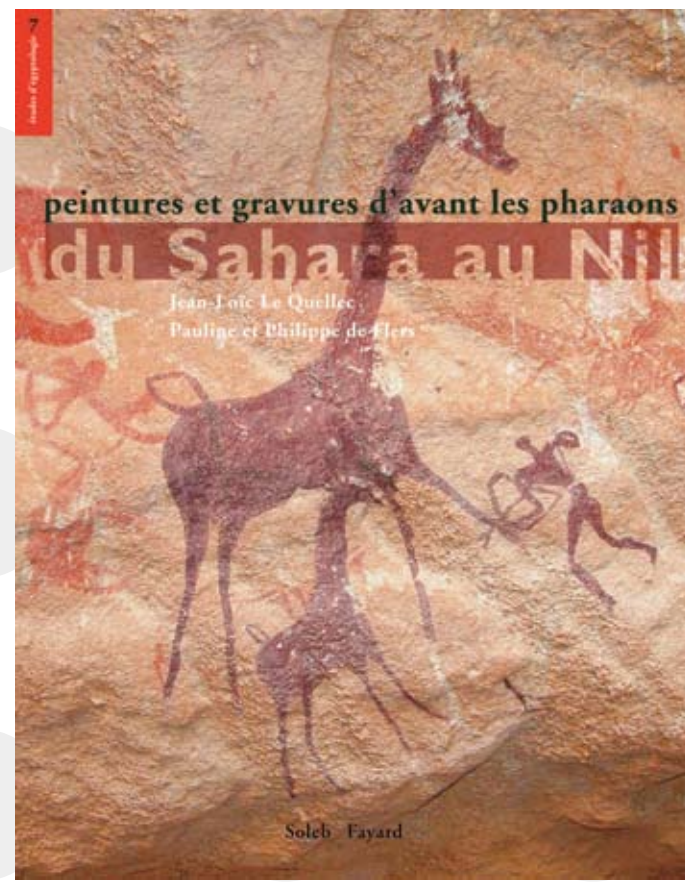
« **Du Sahara au Nil, peintures et gravures d'avant les pharaons** », 60,00 euros
franco de port pour la France _____ euros

« **Le Sacrifice humain, en Égypte ancienne et ailleurs** », 54,00 euros
franco de port pour la France _____ euros

« **Le Châle de Sabine, chef-d'œuvre de l'art copte** », 20,00 euros
franco de port pour la France _____ euros

« **Cahiers de Karnak, XII** », 90,00 euros
franco de port pour la France _____ euros

et à cet effet, je joins à ce bon de commande un chèque d'un montant **total** de _____ euros



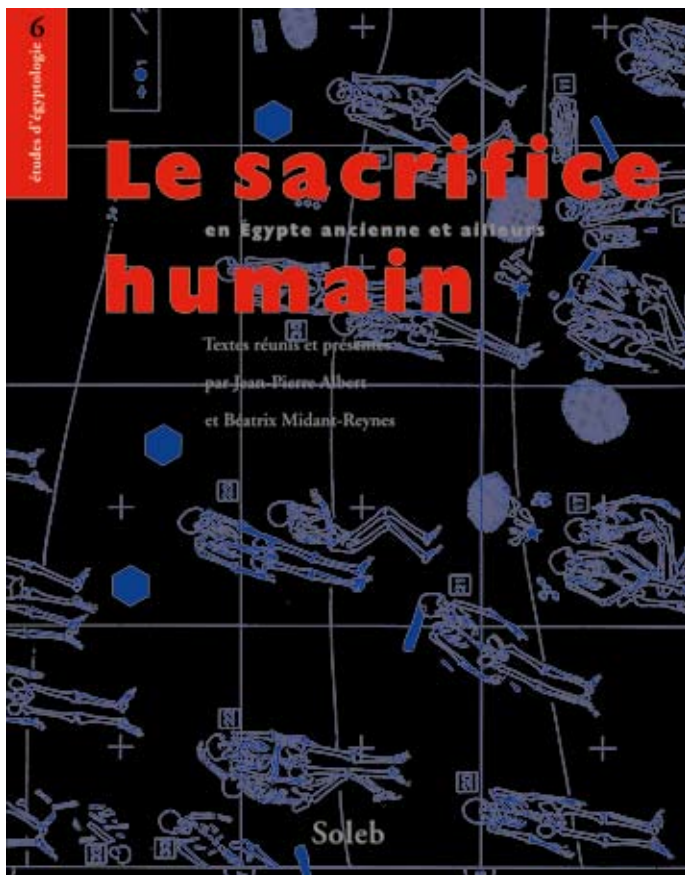
Du Sahara au Nil, peintures et gravures d'avant les pharaons
Jean-Loïc Le Quellec,
Pauline et Philippe de Flers
« Études d'égyptologie » n° 7.
Format 275 x 355 mm, 384 pages,
plus de 900 photographies
et dessins. Coédition Soleb-
librairie Arthème-Fayard.
ISBN 2-213 624 88-7.
60,00 euros (au lieu de 100,00 euros)
franco de port pour la France.
<http://www.soleb.com/livres/sahara.htm>

nouveau
prix
60 euros

Aux confins de l'Égypte, de la Libye et du Soudan, au-delà des grandes barrières dunaires qui protègent l'un des berceaux de la civilisation pharaonique, cet ouvrage nous entraîne vers les nombreux abris ornés du Sahara oriental. L'aventure se double d'une réflexion sur cette culture des origines et ses résurgences dans la civilisation des bords du Nil. De larges perspectives, très neuves, s'ouvrent sur les relations de l'Afrique avec les grands fleuves, jadis considérés comme source unique des civilisations et qui ne sont, en fait, que des creusets, dans lesquels sont venues se fondre de plus anciennes sociétés.

L'Égypte chez Soleb

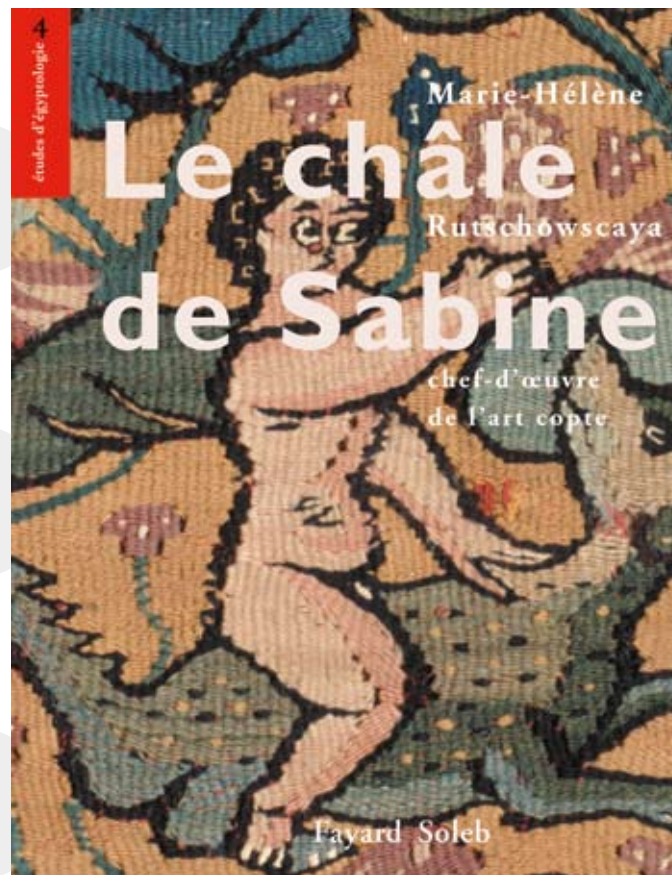
Collection « Études d'égyptologie »,
dirigée par Nicolas Grimal, professeur au Collège de France.



Le sacrifice humain, en Égypte ancienne et ailleurs

Textes réunis et présentés
par Jean-Pierre Albert
et Béatrix Midant-Reynes
« Études d'égyptologie » n° 6.
Format 180 x 230 mm, 288 pages,
40 photographies et dessins.
ISBN 2-952 372 60-8.
54,00 euros,
franco de port pour la France.
[http://www.soleb.com/livres/
sacrifice.htm](http://www.soleb.com/livres/sacrifice.htm)

Le sacrifice humain a longtemps servi à stigmatiser la prétendue inhumanité des peuples non civilisés. Contrairement aux clichés, le sacrifice semble aller de pair avec l'émergence de la civilisation, comme en Égypte et en Mésopotamie, où il constituerait une forme de manifestation suprême du pouvoir royal émergent.



Le Châle de Sabine, chef-d'œuvre de l'art copte

Marie-Hélène Rutshowskaya
« Études d'égyptologie » n° 4.
Format 180 x 230 mm, 128 pages,
64 photographies et dessins.
Une coédition éditions Soleb-
librairie Arthème-Fayard.
ISBN 2-213 621 45-4.
20,00 euros (au lieu de 39, 00 euros),
franco de port pour la France.
[http://www.soleb.com/livres/
sabine.htm](http://www.soleb.com/livres/sabine.htm)

nouveau
prix
20 euros

Le « châle » de Sabine est l'une des plus belles pièces des collections chrétiennes d'Égypte. La finesse et l'originalité des thèmes dont il est orné lui valent une place particulière dans l'histoire de l'art égyptien : à la charnière de l'alexandrinisme et de Byzance, il est l'un des derniers témoins de la brillante culture païenne, héritière du monde classique et de l'Orient, que le christianisme va recouvrir. Avec, en plus, cette touche d'humanité incomparable qui a de tout temps été l'apanage des riverains du Nil : un subtil mélange de bonhomie, de douce naïveté et d'humour que ne peuvent avoir que les vrais amoureux de la vie. Il a fait rêver comédiens, artistes et musiciens de la Belle Époque, croisé le chemin de Jules Massenet, de Victorien Sardou et de Sarah Bernhardt...

L'Égypte chez Soleb

Collection «Études d'égyptologie»,
dirigée par Nicolas Grimal, professeur au Collège de France.



Ce douzième volume des Cahiers de Karnak rassemble des contributions portant sur les travaux effectués par le centre franco-égyptien d'Étude des temples de Karnak de 1998 à 2004, récapitulés dans le rapport d'activité qui ouvre la revue. Une grande partie des articles est consacrée aux travaux dans la zone centrale du temple. Les nouvelles fouilles à l'est du lac sacré ou dans le musée de plein air sont aussi présentées et plusieurs études documentaires (peintures coptes de l'Akhmenou, ostraca hiératiques, bibliographies) figurent également dans cet ouvrage.

Cahiers de Karnak, XII

«Études d'égyptologie» n° 8.

Format 210 x 297 mm,
deux fascicules de 400 et 444 pages
(résumés en français, en anglais
et en arabe) et un dévédérom.

Plus de 800 photographies, dessins
et plans. Coédition Soleb-institut
français d'Archéologie orientale.

ISBN 2-9523726-4-0.

Disponible à partir de la fin
avril 2008 : 90,00 euros franco
de port pour la France.

[http://www.soleb.com/livres/
karnak-xii.htm](http://www.soleb.com/livres/karnak-xii.htm)



Fascicule I

Nicolas Grimal, François Larché,

Karnak, 1998-2004

Alain Arnaudès, Bibliographie des travaux
de Jean Lauffray à Karnak

Alain Arnaudès, La base de données «Karnak»
Système d'information multimédia du CFEETK

Alain Arnaudès, Emmanuel Laroze,

Localisation des interventions archéologiques
dans le temple de Karnak, 1967-2004

Emmanuelle Arnaudès-Montélimard, L'arche
en granit de Thoutmosis III et l'avant-porte du VI^e pylône

Guillaume Charloux, Karnak au Moyen Empire,
l'enceinte et les fondations des magasins du temple
d'Amon-Ré

Guillaume Charloux, Sondage dans la cour sud
du VI^e pylône

Guillaume Charloux, Typologie sommaire
des poteries du début du Moyen Empire provenant
des cours du VI^e pylône

Guillaume Charloux, Une canalisation en grès
du début de la XVIII^e dynastie et résultats
complémentaires du chantier "Ha"

Guillaume Charloux, Jean-François Jet,

Recherches archéologiques dans la cour nord
du VI^e pylône

Frédérique Horn, Terres cuites de la Basse Époque
à Karnak Sondages du secteur oriental du musée
en plein air, zone 6

Jean-François Jet, Sondage dans le secteur oriental
du musée en plein air de Karnak: constructions d'époque
saïto-perse

Jean-François Jet, Sondages archéologiques
dans l'avant-cour nord du VI^e pylône

Emmanuel Lanoë, Fouilles à l'est du VI^e pylône:
l'avant-cour sud et le passage axial

Marie-Delphine Martellière, Une nouvelle stèle
de Ramsès III découverte à Karnak

Fascicule 2

François Larché, Nouvelles observations
sur les monuments du Moyen et du Nouvel Empire
dans la zone centrale du temple d'Amon

Aurélia Masson, Le quartier des prêtres du temple
de Karnak: rapport préliminaire de la fouille
de la Maison VII, 2001-2003

Aurélia Masson, Un scellé du vizir Psametiki-
mery-Neith

Aurélia Masson, Marie Millet, Sondage sur le parvis
nord du IV^e pylône

Marie Millet, Architecture civile antérieure au Nouvel
Empire: rapport préliminaire des fouilles archéologiques
à l'est du lac sacré, 2001-2003

Marguerite Rassart-Debergh, *L'Akh-menou*
Status Quaestionis (1998), I — Les peintures chrétiennes

Élisabeth Carnot, *L'Akh-menou Status*
Quaestionis (1998), II — Les inscriptions

Pierre Tallet, Quelques *ostraca* hiératiques
retrouvés à Karnak

Cahier couleur

Résumés français et anglais

Sommaire du dévédérom

Résumés en arabe